



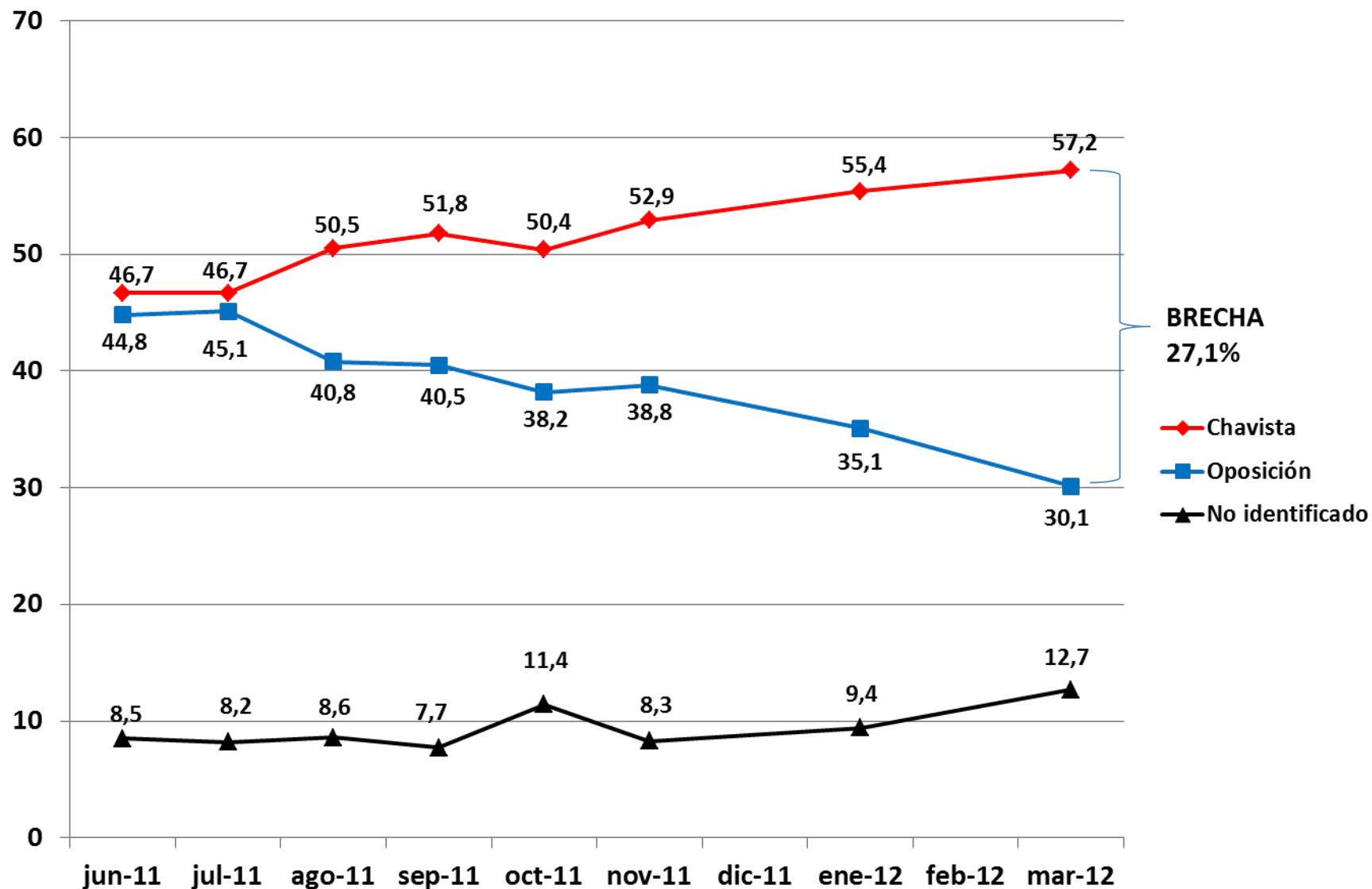
Instituto Venezolano de Análisis de Datos (IVAD)

Auto definición política

*(comportamiento de los bloques políticos
situacionales junio 2011 marzo 2012)*

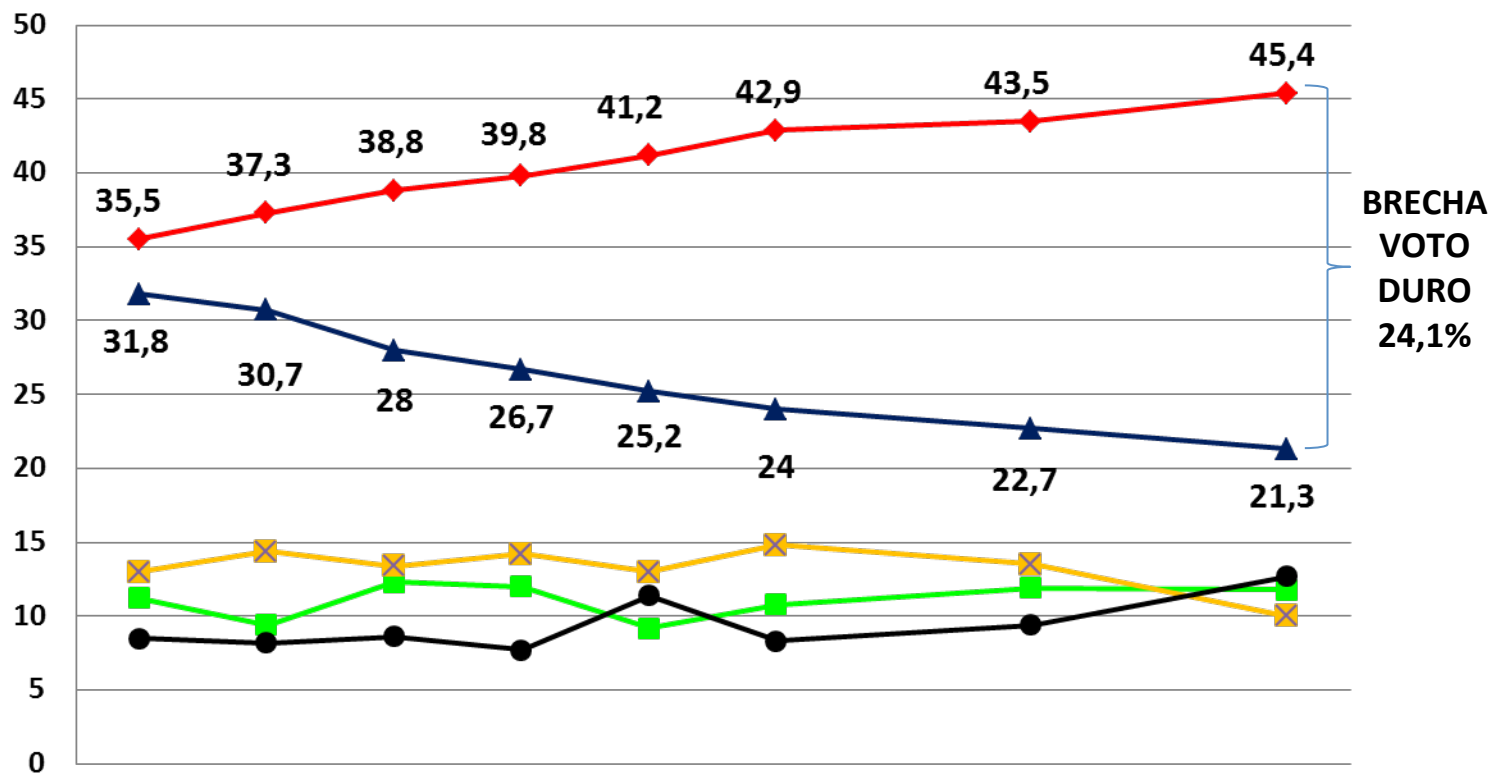


Auto definición política bloques políticos situacionales junio 2011 – marzo 2012 (suma el voto duro y el voto blando de cada bloque)

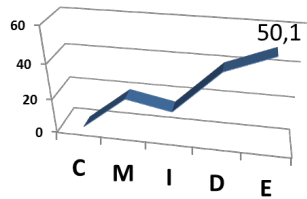




Comportamiento del voto duro y voto blando de los bloques políticos (junio 2011 – marzo 2012)



	jun-11	jul-11	ago-11	sep-11	oct-11	nov-11	dic-11	ene-12	feb-12	mar-12
◆ Duro chavista	35,5	37,3	38,8	39,8	41,2	42,9	43,5	43,5		45,4
■ Blando chavista	11,2	9,4	12,3	12	9,2	10,8	11,9	11,9		11,8
▲ Duro oposición	31,8	30,7	28	26,7	25,2	24	22,7	22,7		21,3
✕ Blando oposición	13	14,4	13,4	14,2	13	14,8	13,5	13,5		10
● No identificado	8,5	8,2	8,6	7,7	11,4	8,3	9,4	9,4		12,7



Análisis de los datos del IVAD realizado por el Centro de Medición e Interpretación de Datos Estadísticos 50.1 (CMIDE 50.1)

- La brecha entre los bloques políticos en el mes de junio de 2011 era de 1,9% a favor del bloque chavista.
- En el mes de marzo de 2012 la brecha a favor del bloque chavista es de 27,1%, un crecimiento de 25,2% en relación a la medición del mes de junio de 2011.
- El crecimiento del bloque chavista ha sido constante desde el mes de junio de 2011 a un promedio de 2,8% mensual.
- Entre junio de 2011 y marzo de 2012, el bloque de oposición sufre su mayor caída en el lapso comprendido entre enero y marzo 2012 donde decrece 5% (en este lapso se realizó las elecciones primarias de la oposición).
- De la brecha de 27,1% a favor del bloque chavista, 24,1% provienen de la brecha del voto duro, lo cual constituye una gran fortaleza, ya que difícilmente el voto duro se desplaza de un bloque a otro.